



ГИДРОБЛОК ГУ 14

ГИДРОПЛОМБА

ТУ 5745 – 001 – 27705993 – 2015



Для ликвидации активных течей воды

ОБЛАСТЬ ПРИМЕНЕНИЯ

ГидроБлок ГУ 14 (гидропломба) – сухая гидроизоляционная смесь, состоящая из специальных цементах, заполнителей и модифицирующих добавок. При смешивании с необходимым количеством воды образует мгновенно твердеющий, безусадочный высокоадгезивный раствор, предназначенный для быстрой ликвидации напорных течей.

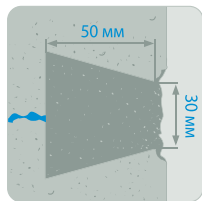
ПРИМЕЧАНИЕ

Время жизни состава можно регулировать температурой воды затворения, подробности на www.hydroblok.ru

ПОРЯДОК РАБОТЫ



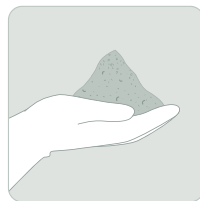
Удаление **рыхлого** бетона вокруг области течи.



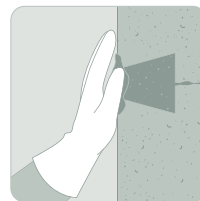
Полость течи расширить в форме «**ласточки**» на глубину **50 мм**.



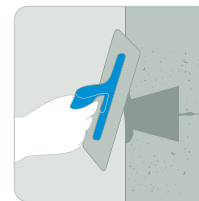
Небольшое кол-во материала смешать с малым кол-вом воды на крышке, либо **в руках**, до консистенции «влажная земля».



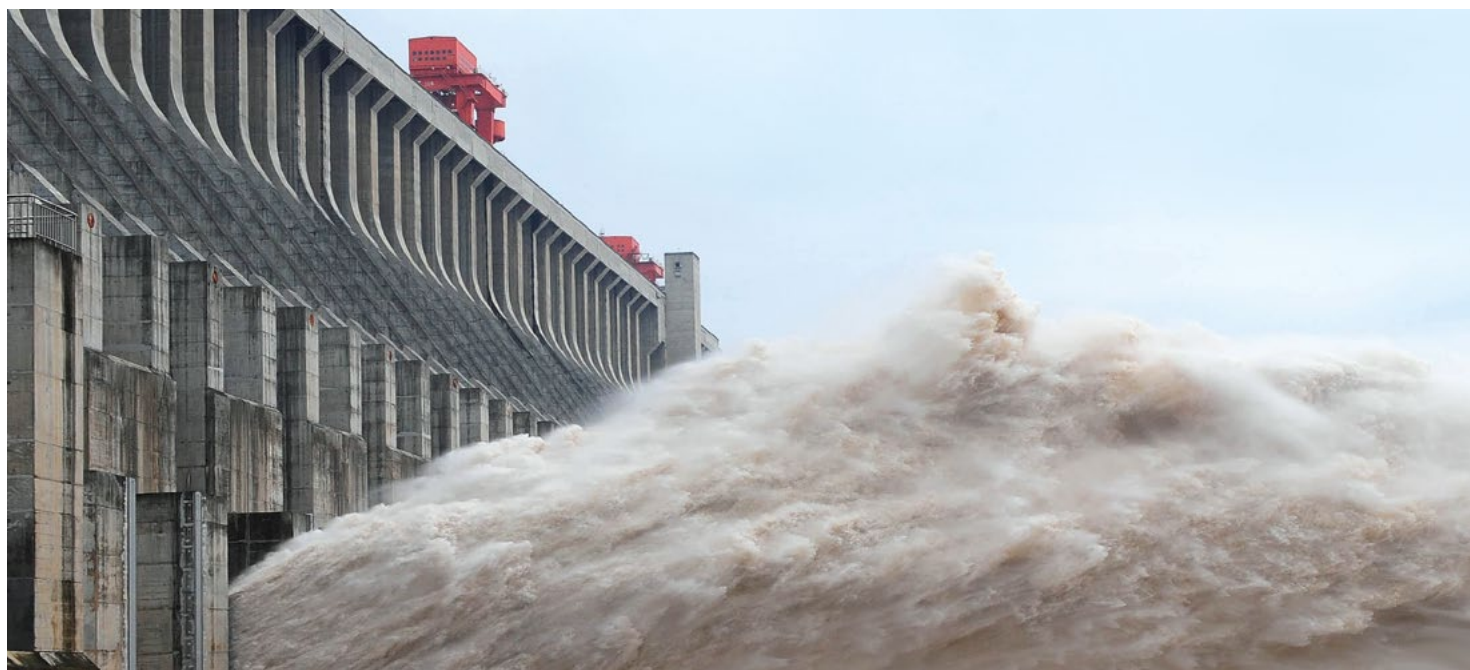
Незамедлительно сформировать из материала «пирамидку».



С усилием **вдавить** материал в место течи и удерживать в течение **3-х минут**.



После остановки активной течи Гидропломбу необходимо зачеканить материалом **ГидроБлок ГЗ 10** шовный.



ХАРАКТЕРИСТИКИ

Растворная смесь

Жизнеспособность:	
- начало схватывания	от 15 сек.
- окончание схватывания	2 мин.
Температура применения	от +5 до +35 °С
Минимальная толщина	30 мм
Рекомендуемая толщина	50 мм

После отверждения

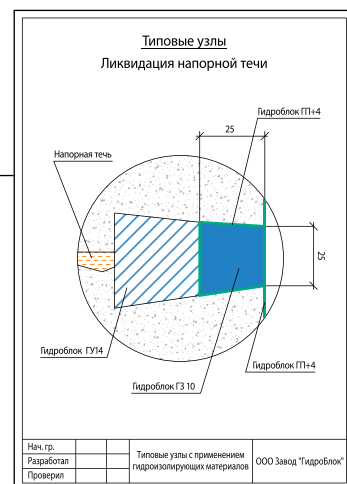
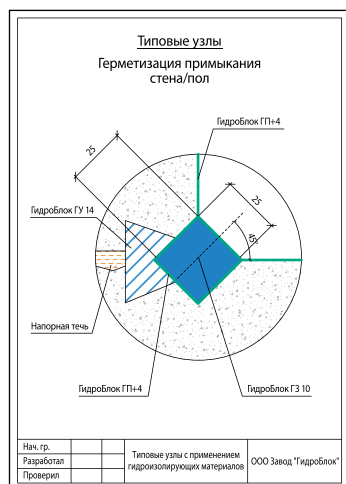
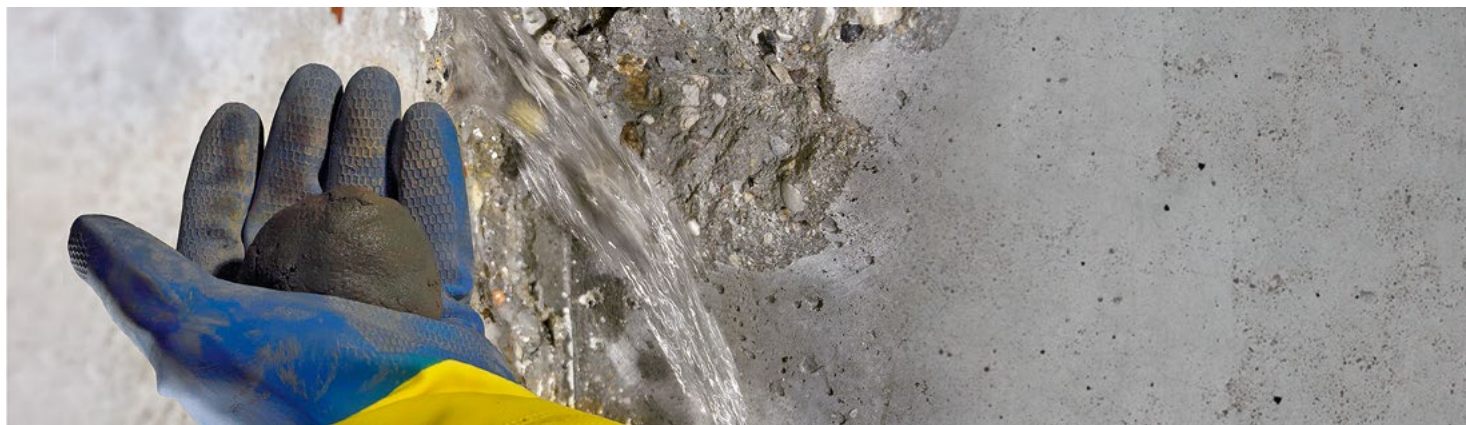
Марка водонепроницаемости	min W14
Марка морозостойкости	min F300
Прочность на сжатие при отверждении в воде:	
- 1 час	min 7 МПа
- 28 суток	min 40 МПа
Прочность сцепления с бетоном:	
- 1 час	min 0,5 МПа
- 28 суток	min 1,5 МПа

Теплостойкость при постоянном воздействии	+120 °С
Контакт с питьевой водой	да
Климатические зоны применения	все
Эксплуатация в агрессивных средах	5 < pH < 14
Фракция заполнения	max 2,5 мм

ОБЪЕКТЫ ПРИМЕНЕНИЯ

Для устранения локальных активных течей в каменных, кирпичных, бетонных и железобетонных конструкциях.

- применяется в гидротехнических сооружениях, в том числе: колодцах, бассейнах, паркингах и др. конструкциях;
- в объектах гражданского и промышленного строительства: погреба, овощные ямы и многое другое;
- в объектах дорожной инфраструктуры и транспортного строительства для остановки течи в подземных переходах, туннелях и т.д.



РАСХОД МАТЕРИАЛА

Расход сухой смеси **1,9 кг на дм³**

ХРАНЕНИЕ

Ведро хранить в помещениях любой влажности на деревянных поддонах.
Срок хранения **18 месяцев**.

ВНИМАНИЕ

Температура гидроизолируемой поверхности и окружающей среды **+5°C**.

При работе с материалом использовать **резиновые перчатки и очки**.

Для ускорения работы материала, либо для остановки течей с большим давлением, материал **возможно сушить** промышленным феном.

После высыхания можно **сразу** наносить последующий слой.

Рекомендуемая температура воды затворения не ниже **+15°C**.

Время жизни состава **1 минута**.