



## ГИДРОБЛОК ГШ 10

ГИДРОИЗОЛЯЦИОННАЯ ШТУКАТУРКА

ТУ 5745 – 001 – 27705993 – 2015

Для выравнивания, восстановления и гидроизоляции строительных конструкций, подверженных воздействию воды и влаги



### ОБЛАСТЬ ПРИМЕНЕНИЯ

Предназначен для выравнивания поверхностей в качестве окончательного покрытия, а также при толщине нанесения более 20 мм применяется в качестве гидроизоляции.

**ГидроБлок ГШ 10** (гидроизоляционная штукатурка) – сухая смесь на основе специальных цементов, кварцевого песка, минеральных заполнителей и запатентованной химически активной добавки. При смешивании с водой образует раствор с повышенной водонепроницаемостью и адгезией к основанию.

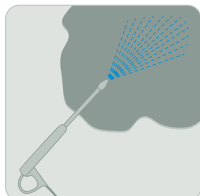
### ПРИМЕЧАНИЕ

Марка по водонепроницаемости при толщине слоя более 20 мм равна **W10**, подробности на [www.hydroblok.ru](http://www.hydroblok.ru)

### ПОРЯДОК РАБОТЫ



Удаление **слабо** бетона, **цементного** молочка, **пыли**.



Промывка и **насыщение** поверхности водой.



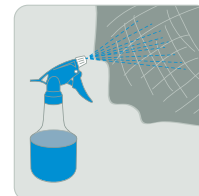
Содержимое упаковки (**25 кг**) засыпать в ёмкость и залить **3,25 литра** воды.



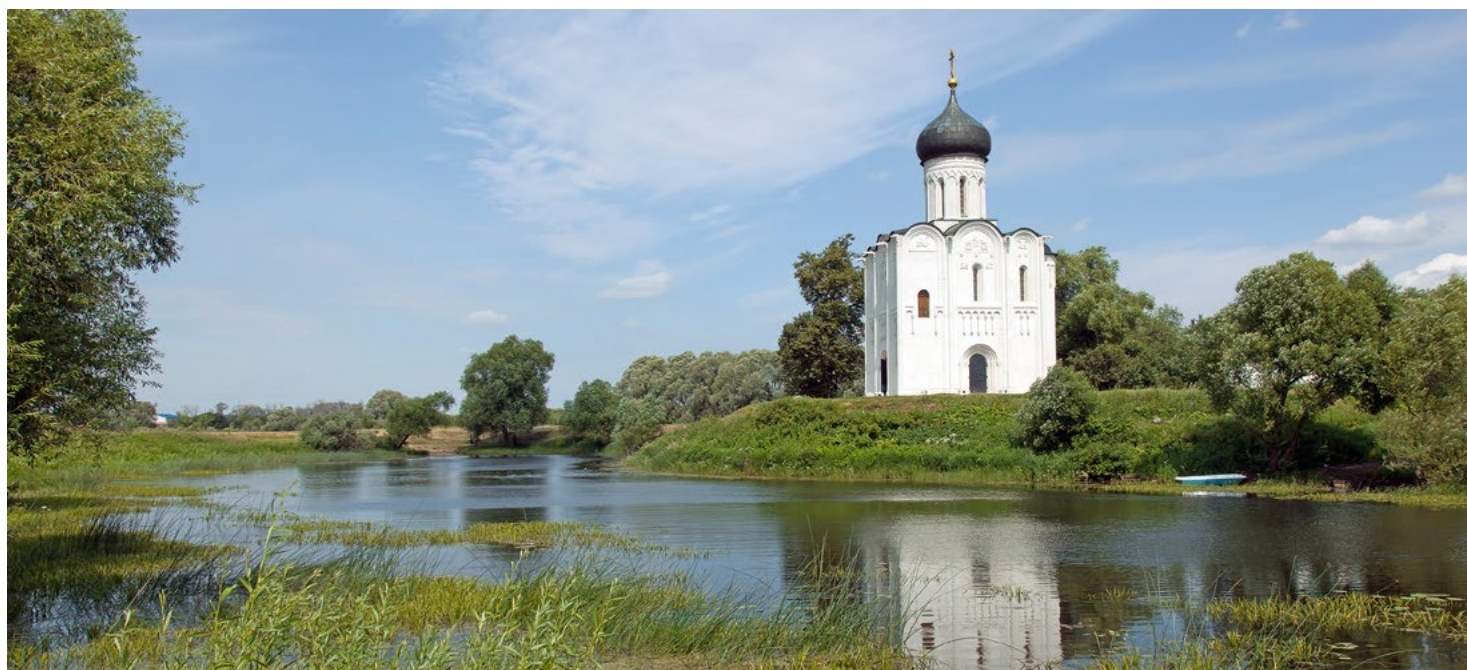
Перемешать миксером до однородной массы. Выдержать **5 минут** и перемешать повторно.



Наносить смесь на поверхность **ручным** или **механическим** способом по штукатурной сетке.



Обеспечить постоянное увлажнение в течение **3 суток**.



## ХАРАКТЕРИСТИКИ

### Растворная смесь

Жизнеспособность	45 мин.
Марка по подвижности	Пк2
Водоудерживающая способность	98%
Мин. толщина нанесения	5 мм
Макс. толщина	не ограничена
Температура применения	от +5 до +35 °С
Толщина слоя, наносимого за один проход без применения опалубки:	
- вертикальная	до 30 мм
- потолочная	до 10 мм
- горизонтальная	не ограничена

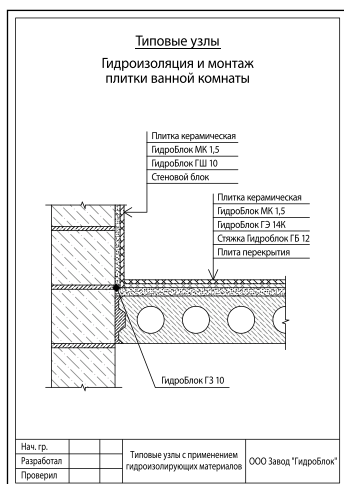
### После отверждения

Марка водонепроницаемости	min W10	Повышение марки по водонепроницаемости конструкции при слое:	
Марка морозостойкости	min F300	- 4 мм	min на одну
Прочность на сжатие в возрасте:		- 20 мм	min на три
- 24 часа	min 8 МПа		
- 28 суток	min 30 МПа	Теплостойкость при постоянном воздействии	+120 °С
Прочность сцепления с бетоном:		Контакт с питьевой водой	да
- 7 суток	min 1,0 МПа	Климатические зоны применения	все
- 28 суток	min 1,5 МПа	Эксплуатация в агрессивных средах	5 < pH < 14
Прочность при изгибе в возрасте:			
- 7 суток	min 3,0 МПа		
- 28 суток	min 6,0 МПа		

## ОБЪЕКТЫ ПРИМЕНЕНИЯ

Для устройства гидроизоляционного штукатурного слоя по сборной монолитной, кирпичной или каменной поверхности с применением армирования и без него, в том числе в качестве окончательного покрытия.

- применяется в гидротехнических сооружениях, в том числе: колодцах, бассейнах, пристанях, погребах, овощных ямах и т.д.;
- в объектах гражданского и промышленного строительства, фундаментах, цокольных этажах, подвалах, санузлах и др. конструкциях;
- в объектах водоканала, в том числе: подземных вентиляционных шахтах, коллекторах и т.д.



### РАСХОД МАТЕРИАЛА

Расход сухой смеси на **1 м<sup>2</sup>** с учетом нанесения слоя **1 мм** без учета потерь – **1,75 кг.**



### ХРАНЕНИЕ

Мешки хранить в сухом помещении на деревянных поддонах. Срок хранения **18 месяцев.**



### ВНИМАНИЕ

Температура оштукатуриваемой поверхности и окружающей среды **+5°С.**

При толстых слоях нанесения применять **армирование** сеткой.

Время жизни состава **45 минут.**

Расход воды для затворения может меняться в зависимости от **температуры и влажности** окружающей среды.

Запрещено добавлять воду в материал после **2-ого** перемешивания.