



ГИДРОБЛОК ГП+4

ПРОНИКАЮЩАЯ ГИДРОИЗОЛЯЦИЯ

ТУ 5745 – 001 – 27705993 – 2015

Для гидроизоляции структуры бетона
с внутренней и внешней стороны



ОБЛАСТЬ ПРИМЕНЕНИЯ

Предназначен для значительного повышения марки по водонепроницаемости и морозостойкости за счет роста кристаллов в теле бетона. Гидроизолирует статические трещины раскрытием до 0,4 мм.

ГидроБлок ГП+4 (проникающая гидроизоляция) – сухая гидроизоляционная смесь на основе специальных цементов, кварцевого песка, минеральных заполнителей и запатентованной химически активной добавки.

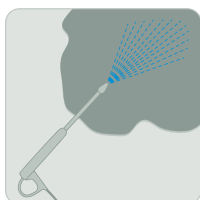
ПРИМЕЧАНИЕ

Данный материал можно применять для устройства отсечной гидроизоляции, подробности на www.hydroblok.ru

ПОРЯДОК РАБОТЫ



Сплошная шлифовка бетона, **удаление** цементного молочка.



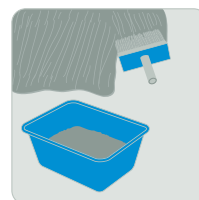
Промывка и **насыщение** поверхности водой.



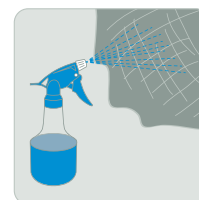
Содержимое упаковки (25 кг) засыпать в ёмкость и залить **8,5 литров** воды.



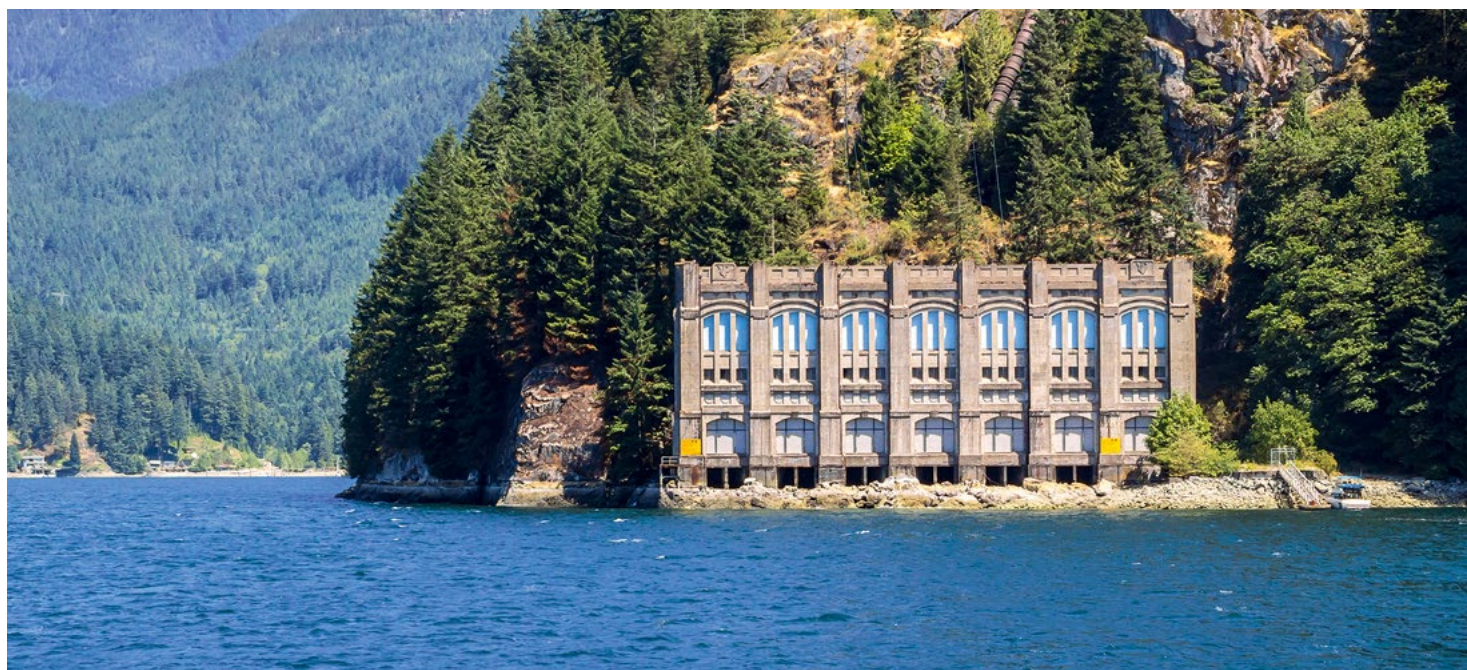
Перемешать миксером до однородной массы. Выдержать **7 минут** и перемешать повторно.



Нанести смесь на поверхность в **2 слоя** с интервалом **1,5-2 часа**.



Обеспечить постоянное увлажнение в течение **3 суток**.



ХАРАКТЕРИСТИКИ

Растворная смесь

Жизнеспособность	30 мин.
Температура применения	от +5 до +35 °С

После отверждения

Повышение марки бетона по водонепроницаемости:	на 3 ступени
Повышение марки бетона по морозостойкости	на F200-F300

Снижение водопоглощения обработанного бетона	на 40-60%
Глубина проникновения кристаллов в глубину бетона	до 600 мм
Теплостойкость при постоянном воздействии:	+120 °С
Контакт с питьевой водой	да
Климатические зоны применения	все
Эксплуатация в агрессивных средах	5 < pH < 14

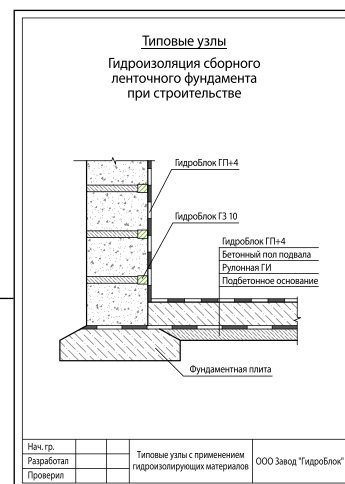
Начало эксплуатации

Заполнение резервуара водой допустимо после нанесения:	
- на прижим	14 суток
- на отрыв	1 сутки

ОБЪЕКТЫ ПРИМЕНЕНИЯ

Для гидроизоляции сборных, монолитных, железобетонных конструкций для придания бетону водонепроницаемости и защиты от агрессивных сред.

- применяется в гидротехнических сооружениях, в т. ч. колодцах, бассейнах, пристанях, причалах, ёмкостях с питьевой водой и т. д.;
- в объектах гражданского и промышленного строительства, в т. ч. балконах, лоджиях, фундаментах, санузлах и др. конструкциях;
- в объектах ГО и ЧС, мостовых и подземных переходах, ливневых канализациях и т. д.



РАСХОД МАТЕРИАЛА

Расход сухой смеси на **1 м²** с учетом нанесения в **2 слоя** без учета потерь – **1,0 кг.**

ХРАНЕНИЕ

Ведро хранить в помещениях любой влажности на деревянных поддонах. Срок хранения **18 месяцев.**

ВНИМАНИЕ

Температура гидроизолируемой поверхности и окружающей среды **+5°С.**

При работе с материалом использовать **резиновые перчатки и очки.**

Перед нанесением декоративных покрытий поверхность необходимо обработать **слабым раствором уксусной кислоты.**

Время жизни состава **30 минут.**

Приступать к отделочным работам через **28 дней.**

Запрещено добавлять воду и материал после **2-ого** перемешивания.

100% соблюдения пропорций.