



ГИДРОБЛОК ГО 16

БРОНИРУЮЩАЯ ГИДРОИЗОЛЯЦИЯ

ТУ 5745 – 001 – 27705993 – 2015

Для гидроизоляции и защиты бетона и кирпича с внешней и внутренней стороны



ОБЛАСТЬ ПРИМЕНЕНИЯ

Предназначен для устройства обмазочной гидроизоляции и защиты бетонных, каменных и кирпичных элементов конструкций от воздействия воды и агрессивных сред, паропроницаем.

ГидроБлок ГО 16 (бронирующая гидроизоляция) – сухая гидроизоляционная смесь на основе специальных цементов, минеральных заполнителей, армирующего волокна и модифицирующих добавок.

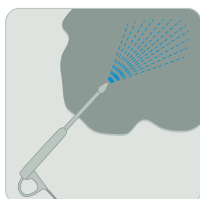
ПРИМЕЧАНИЕ

Марка по водонепроницаемости **W16**, подробности на www.hydroblok.ru

ПОРЯДОК РАБОТЫ



Механическая подготовка (очистка) поверхности от старых покрытий, грязи и цементного молочка.



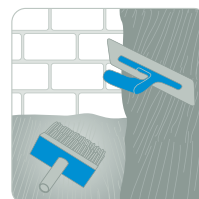
Обеспыливание и увлажнение поверхности.



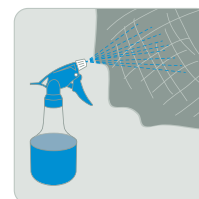
Содержимое упаковки (25 кг) засыпать в ёмкость и залить **6 литров** воды.



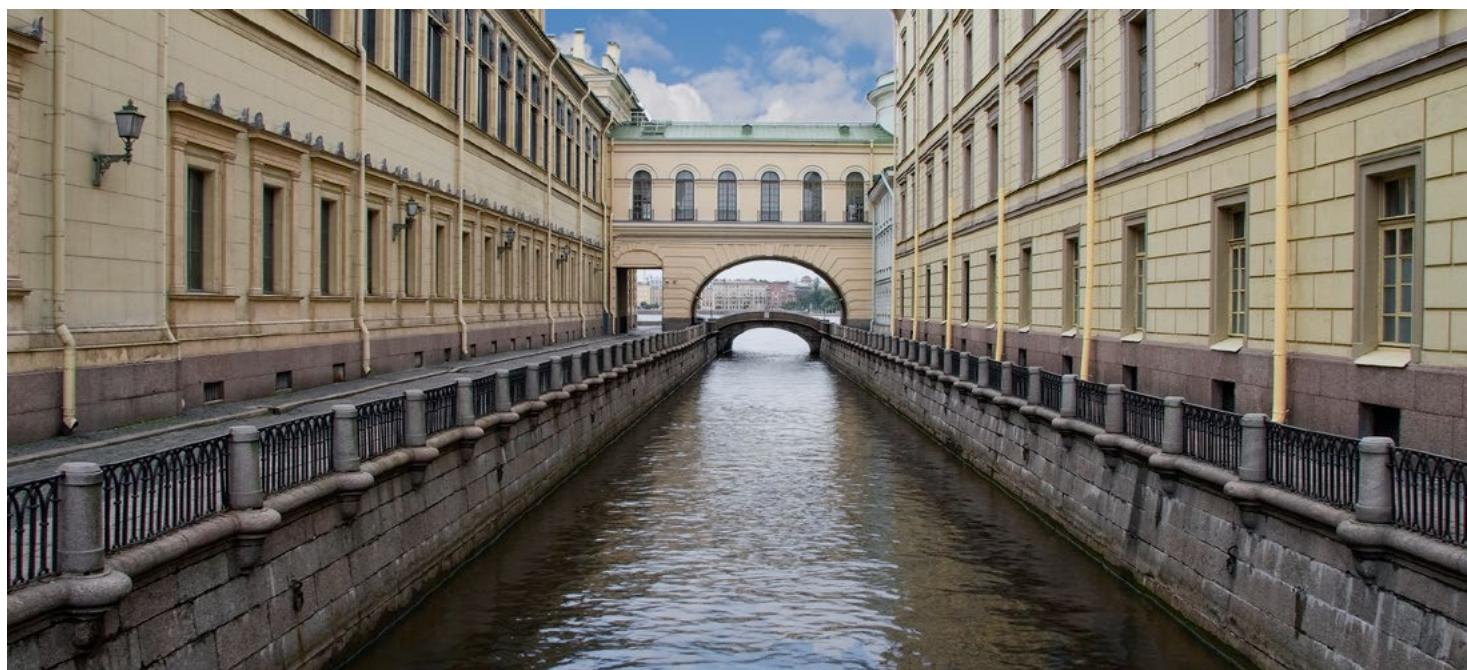
Перемешать миксером до однородной массы. Выдержать **7 минут** и перемешать повторно.



1-ый слой наносить **кистью** (тщательно втереть), 2-ой и последующие слои наносить **шпателем** (рекомендуемая общая толщина покрытия 3-7 мм).



Обеспечить постоянное увлажнение в течение **3 суток**.



ХАРАКТЕРИСТИКИ

Растворная смесь

Жизнеспособность	45 мин.
Температура применения	от +5 до +35 °С

Начало эксплуатации

Заполнение резервуара водой допускается после нанесения:	
- на прижим	7 суток
- на отрыв	10 суток

После отверждения

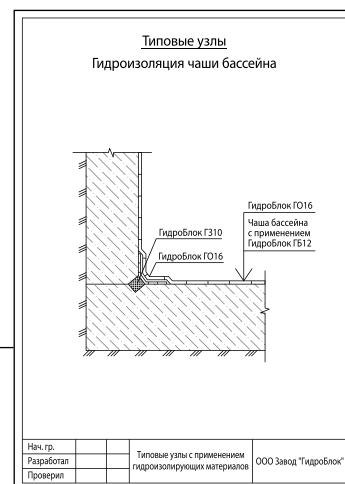
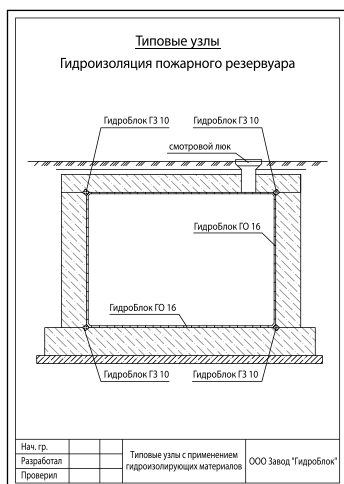
Прочность сцепления с бетоном:	
- 7 суток	min 1,2 МПа
- 28 суток	min 1,8 МПа
Водонепроницаемость при слое 4 мм:	
- на прижим	min W16
- на отрыв	min W8
Теплостойкость при постоянном воздействии:	
- незащищенной поверхности	+80 °С
- защищенной ремонтным составом	+100 °С

Способность к перекрытию трещин:	max 0,2 мм
Прочность на сжатие	min 20 МПа
Морозостойкость	min F300
Контакт с питьевой водой	да
Климатические зоны применения	все
Эксплуатация в агрессивных средах	5 < pH < 14

ОБЪЕКТЫ ПРИМЕНЕНИЯ

Для устройства гидроизоляции обмазочного типа, сборной монолитной, кирпичной и каменной поверхности.

- применяется в гидротехнических сооружениях, в том числе: колодцах, бассейнах, пристанях, погребах, овощных ямах и т.д.;
- в объектах гражданского и промышленного строительства, фундаментах, санузлах;
- в объектах водоканала, в т.ч. подземных вентиляционных шахтах, коллекторах и т.д.



РАСХОД МАТЕРИАЛА

Расход сухой смеси на **1 м²** при толщине слоя **1 мм** без учета потерь – **1,55 кг.**

ХРАНЕНИЕ

Мешки хранить в сухом помещении на деревянных поддонах. Срок хранения **18 месяцев.**

ВНИМАНИЕ

Температура гидроизолируемой поверхности и окружающей среды **+5°С.**

При работе с материалом использовать **резиновые перчатки** и **очки.**

Запрещено добавлять воду и материал после **2-ого** перемешивания.

Приступать к отделочным работам через **10 дней.**

100% соблюдения пропорций.

Время жизни состава – **45 минут.**